

주식회사 더베터

Machine Data Management Expert

Data, Device, Edge Intelligence

목차

CONTENTS

I	회사소개	03
	개요	04
	주요 사업	05
	Walkthrough	06
	대표이사 · 주요 연혁	07
II	사업영역	08
	산업용 데이터 컴퓨팅 솔루션	09
	주요 제품 라인업	10
	On-Device AI 솔루션	11
	REALPIPE	13
III	핵심역량 · 주요 레퍼런스	16
	4 대 핵심 역량	16
	적용례 — 진성에스앤피	17
	적용례 — 상신종합식품	18
	자체 보유 인프라	19
	파트너사 현황	20
IV	찾아오시는 길	21

01

회사소개

01 회사 소개

개요



the better

주식회사 더베터

주식회사 더베터 (the better) 는 실시간 데이터 수집과 머신비전·Edge AI 기술을 기반으로 산업 현장의 데이터 수집·분석·자동화 솔루션을 제공하는 **산업 AX 전문 기업**입니다.

회사명	주식회사 더베터 (the better)
설립년월	2020년 08월
대표자	이태우
업종	기타 무선 통신장비 제조업
본사소재지	충남 예산군 수철길 10, 본관 305호 (예산읍, 충남테크노파크 미래자동차센터)
상시종사자	4인 (2026년 05월 기준)
주요 사업	<ul style="list-style-type: none"> • 자체 설계 Edge HW (TBEdge) 기반 산업용 데이터 컴퓨팅 솔루션 제공 • 산업용 On-device AI 솔루션 제공 • AI 하수관로 결합 분석 솔루션 제공
주요 제품	<ul style="list-style-type: none"> • TBEdge : 산업용 Edge Device 제품군 (자체 설계) • AI Ready Box : TBEdge + LLM 기반 산업용 AX 솔루션 • REALPIPE : On-Device AI 기반 하수관로 분석 솔루션

01 회사 소개

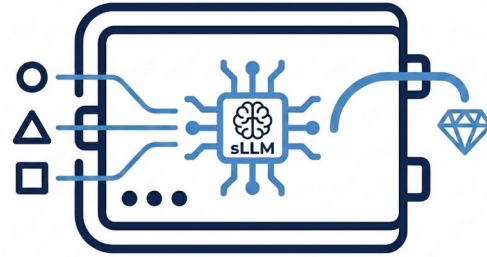
주요 사업

더베터는 다년간의 산업 데이터 매니지먼트 경험과 자체 Edge Device 설계 역량을 활용하여, 자동화 시설 및 산업현장을 위한 **데이터 컴퓨팅** 및 **산업용 On-Device AI** 솔루션 사업을 주요 영역으로 추진하고 있습니다.



산업용 데이터 컴퓨팅 솔루션

자체 설계 **Edge 하드웨어** TbEdge 기반으로
 산업 현장의 이기종 장비 신호를
 표준 인터페이스로 수집·통합·제어하여
 공장 데이터를 분석 가능한 환경을 구축합니다.



AI Ready Box

산업용 On-Device AI 솔루션

자체 설계 Edge 하드웨어 TbEdge 에
 LLM CodeGen·Auto Regression·MLOps 를 통합하여,
외부 클라우드 의존 없이 산업 현장에서
직접 AI 를 구동할 수 있는 **On-Device AI 인프라** 를
 제공합니다.



AI 하수관로 결함 분석 솔루션

On-Device AI 와 디지털 봉인 기술을 결합한
AI 하수관로 실시간 결함 분석 SaaS 플랫폼을 제공합니다.
 환경부 표준 10 종 결함을 **Edge AI** 로 실시간 검출하고,
 디지털 봉인·인증 체인으로 **정보 위변조를 차단**합니다.

01 회사 소개

Walkthrough

주식회사 더베터는 2020 년 산업용 데이터 수집 장비 전문 제조 기업으로 출발했습니다 .
2021 년부터 제조현장 및 수처리 , 환경관리 등 산업 전 분야에서 사용 가능한 자체 엣지 디바이스를 보급해 왔으며 ,
2026 년 현재는 Edge Device 부터 산업용 On-Device AI 솔루션까지 제공하고 있습니다 .

2020

산업용 데이터 수집 장비 제조 / 납품

Machine Data 

Temp Data 


Digital Analog Input 

Protocol Data 

2021-2024

자체 Device 기반 산업용 데이터 솔루션 제공

Data Gathering Device 

Machine Vision System 

Edge Data Lake 

2025~

산업현장 On-Device AI 솔루션으로 사업 고도화

Industrial On-Device AI Solution 
AI Ready Box

On-Device AI-Powered Sewer Pipe Analysis Solution 
REALPIPE

01 회사 소개

대표이사 · 주요 연혁



대표이사

이태우

경력 23년 (2004.7 ~)

주요 경력

(주)비즈데이터 · 야후코리아(유) · 웨이커미디어(주)

기술 분야

AI · 빅데이터 · 자동화 · 임베디드

주식회사 더베터는 2020년 산업용 데이터 수집 장비 전문 제조 기업으로 출발했습니다. 2021년부터 제조현장 및 수처리, 환경관리 등 **산업 전 분야에서 사용 가능한 자체 엣지 디바이스**를 보급해 왔으며, 2026년 현재는 **Edge Device**부터 **산업용 On-Device AI 솔루션까지** 사업을 고도화하고 있습니다.

회사 연혁

2026 ~

산업용 On-Device AI 솔루션 사업 확대

- 산업용 On-Device AI 솔루션 AI Ready Box 상용화 추진
→ 중소벤처기업부 창업도약패키지 진행 중 (26.4~27.1)
→ 스타트업 프로젝트 · 모두의 챌린지 AX-LLM 분야 심사 진행 중 (EXAONE 1.2B 기반)
- AI 하수관로 결함 분석 솔루션 REALPIPE 시제품 개발
→ 2026년 GovTech 창업기업 AI 실증 · 사업화 지원사업 평가 진행 중

2025

Odoo 글로벌 파트너십

- 글로벌 ERP 공급사 (주)Odoo S.A. 와 파트너십 체결 (2025.12)
- Odoo Asia HQ 가 국내 Odoo 수요기업에 더베터 장비 공동 영업

2024 ★

TBEdge 자체 설계 및 납품

- 산업용 32 채널 입출력 Edge Device 자체 설계 (NVIDIA Jetson Orin NX 16G · -25~70°C 동작)
- 비전검사 일체형 TB-CONVEYOREDGE 개발
- 자동차 내외장 부품 탐색 · 카운팅 시스템 특허 등록 (10-2532853, (주)비즈데이터 공동)

2022

TB Series 라인업 · AI 학습 데이터 축적

- TB 시리즈 8종 출시 (온도 · 접점 · 통신 · 카운터 · 아날로그 · 환경 · Modbus · MQTT)
- TBH 시리즈 (수질 8항목 측정) · TBQ 시리즈 (초소형 EDGE 통합서버)
- 하수도 결함조사 도메인 Instance Segmentation 학습 데이터 7만 장 축적 (2022~2023)

2020 ★

(주)더베터 출범

- (주)비즈데이터 IoT 사업부에서 스피노프
- NAIAD HEXA 수처리 시스템 (세라믹 + 전해응집 방식) 운영
- 한국수자원공사 AI 정수장 시스템 구축 · 서울시 강북정수장 응집물 AI 구성

02 | 사업영역

01 사업영역 #1

산업용 데이터 컴퓨팅 솔루션

더베터는 자체 Edge Device 기술과 다년간의 산업 데이터 매니지먼트 경험을 바탕으로, 실제 현장에서 **망에 종속되지 않는 자율적 스마트 제어가 가능한 데이터 컴퓨팅 솔루션을** 제공합니다.

INDUSTRIAL DATA COMPUTING

TBEdge + TB Series

자체 설계 Edge 하드웨어 기반
산업 현장 특화 이기종 데이터 통합 컴퓨팅 솔루션

솔루션 개요

Nvidia Jetson Orin NX 기반으로 자체 설계한 Edge Computing Core TBEdge 와 TB Series 8 종으로 구성된 **산업용 데이터 컴퓨팅 솔루션**입니다.

기존의 데이터 중계, 수집 서버에서 진행하던 Analog, Digital, Pulse, Normalization Data 의 수집과, 이에 뒤따르는 정제, 분석, 시각화를 **통합된 서버에서 바로** 수행하여 쌓아만 둔 데이터를 인터넷 없이도 **항시 분석, 학습이 가능한 시스템**으로 만듭니다.

Solution Architecture



01 사업영역 #1

산업용 데이터 컴퓨팅 솔루션 : 제품 라인업

검증된 글로벌 임베디드 칩 **Nvidia Jetson Orin** 기반으로 자체 설계한 산업용 Edge Device TEdge 와 Modbus·OPC-UA·RS232C/485·MQTT 등 이기종 산업용 프로토콜을 전면 지원하는 수집 및 처리 장비를 보유하고 있습니다 .

PRODUCT 01

Nvidia Jetson Orin 기반 자체 설계 HW

TEdge(Computing Core)



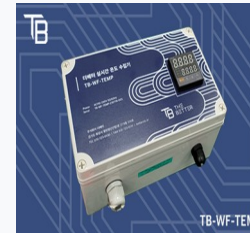
TEdge

AI 코어	GPU 플랫폼	NVIDIA Jetson Orin NX
	VRAM	16 GB
	스토리지	128 GB NVMe
입출력 (32 채널)	디지털 입력 (DI)	12 채널
	디지털 출력 (DO)	8 채널
	아날로그 입력 (AI)	4 채널
	아날로그 출력 (AO)	8 채널
	온도 입력	PT100 · 열전대 (TC)
	릴레이 출력	4 채널 (5 A)
	동작 환경	동작 온도

PRODUCT 02

이기종 산업용 프로토콜 전면 지원, 부품 단위 인증 및 RoHS 적용

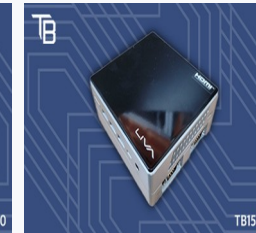
TB Series(산업 데이터 수집 및 처리장비)



실시간 온도 수집기



점점 수집기



통신용 데이터 수집기



카운터 수집기



아날로그 수집기



환경 데이터 수집기



공정데이터 수집기



수집 데이터 레이크

01 사업영역 #2

산업용 On-Device AI 솔루션

SIGNATURE PRODUCT

AI Ready Box

산업 현장의 이기종 데이터를 자동으로 수집 · 정제 · 학습 · 제어하는 하드웨어 일체형 On-Device AI 시스템

솔루션 개요

AI Ready Box 는 자체 설계한 산업용 Edge 디바이스 TBEde 에 LLM CodeGen · Auto Regression · MLOps 사이클 등 소프트웨어 · 플랫폼 레이어를 통합한 솔루션입니다.

산업 현장에서는 이미 수많은 장비와 센서가 데이터를 만들어내고 있습니다.

그러나 이기종 프로토콜, 비정형 데이터, 부족한 운영 인력이 AI 활용 단계로 이어지는 길을 끊어놓는 경우가 많습니다.

데이터 수집부터 학습 · 추론 · 제어까지 한 박스 안에서 처리하도록 설계된 산업용 On-Device AI 시스템입니다.

중소기업 산업 현장에서 AI 활용을 어렵게 하는 원인인 기존 레거시 시스템의 교체 문제와 데이터 수집 · 정제 · 통합의 어려움을 해결하기 위해 더베터는 산업용 On-Device AI 솔루션 **AI Ready Box** 를 개발 및 실증을 진행하고 있습니다.

핵심 기능

01

LLM CodeGen 드라이버 작성

02

드라이버 기반 자동 수집

03

신규 장비 자동 검색

04

Auto Regression 데이터 정제

05

Trigger 임계치 알림

06

MLOps 자율 사이클

3-Layer 아키텍처

Layer 3

폐쇄형 MLOps & 자율제어

MLOps 선순환 · BI 대시보드 · 제어 인터페이스

모델 지속 업데이트 · 자동 복구

Layer 2

CORE

AI Ready Box 시스템 (핵심 허브)

실시간 데이터 전처리 · 분류 · 독립형 On-Device AI 코어

Jetson Orin NX 기반 추론 · 오프라인 분석 가능

Layer 1

산업 현장 장비 & 이기종 네트워크

PLC · 센서 · 로봇

별도 프로그램 없이 자동 수집

01 사업영역 #2

산업용 On-Device AI 솔루션

AI Ready Box 는 2026 년 5 월 현재 **중소기업 창업도약패키지에 최종 선정**되어 시장 진입을 준비하고 있으며, 모두의 LLM X EXAONE PoC 로 **온디바이스 sLLM 엔진을 통한 지자체 관내 중소 제조기업 대상 AI 가상 엔지니어 실증** 진행을 계획하고 있습니다.

REFERENCE 01

AI Ready Box 본격 상용화

창업도약패키지

진행 중

중소벤처기업부 · 일반형

주관 기관

중소벤처기업부

사업 유형

창업도약패키지 (일반형)

추진 기간

2026.4 ~ 2027.1

핵심 과업

TBEdge 에 LLM CodeGen · Auto Regression · MLOps 통합한 산업용 On-Device AI 제품 본격 상용화

의미

R&D 단계의 AI Ready Box 를 시장 진입 단계로 끌어올리는 정부 검증 트랙입니다.

REFERENCE 02

sLLM 엔진 검증 PoC

LG AI 연구원 EXAONE 1.2B PoC

심사 중

초격차 스타트업 · 모두의 챌린지 AX-LLM 분야

협력 기관

LG AI 연구원

활용 기반

EXAONE 1.2B (LG AI 연구원 자체 sLLM)

검증 대상

AI Ready Box 의 LLM CodeGen · sLLM 엔진

적용 산업

반도체 진동제어 · 압출 라인 · 수자원 모터 / 펌프 · 식품 포장 라인 · 열간단조 라인

의미

AI Ready Box 의 컴퓨팅 환경에 **LG AI 연구원의 EXAONE 1.2B sLLM 모델을 연계**하여, 온디바이스 환경에서 실시간 발생 데이터를 활용한 AI 가상 엔지니어를 구현하는 사업입니다.

01 사업영역 #3

AI 하수관로 결함 분석 솔루션 (REALPIPE)

더베터는 다년간 축적해 온 Edge Device 및 On-Device AI 기술을 활용하여, 수작업 및 보고서 납품 중심의 하수관로 영상조사를 AI와 디지털 인증 체인 기반으로 디지털 전환하는 **AI 하수관로 결함분석 솔루션 REALPIPE**를 개발하여 실증 단계에 있습니다.

AI 결함 Detection
SIGNATURE PRODUCT
REALPIPE

On-Device AI + 디지털 인증 체인 기반
실시간 AI 하수관로 결함 분석 SaaS 솔루션

관리자 Dashboard

GIS 기반 지역 관로 현황 조망

AI 결함 Detection

구분	번호	장비	장소	발견 일자	발견 시간	비고	영상	상태	처리
F230	ETC	6	내수방	000.80m				중요 (중요도)	발기 (Assign)
F231	이동부 단차	5	내수방	001.50m				중요 (중요도)	발기 (Assign)
F260	ETC	12	내수방	001.00m				중요 (중요도)	발기 (Assign)

실제 GIS VIEW 와 결합된 관로 영상 및 이력

솔루션 개요

REALPIPE 는 7 만여 장 규모의 폴리곤 데이터로 학습된 **Instance Segmentation AI** 모델을 **TBEdge** 에 연동하여, 하수관로 CCTV 영상 데이터로부터 결함 및 하자를 실시간으로 분석하는 AI 하수관로 결함 분석 솔루션입니다.

On-Device AI 에 SHA-256 암호화 및 디지털 봉인, 인증 체인을 활용하여 **원천적으로 데이터 위변조를 방지**하며, **GIS 시각화와 연계**하여 광범위한 지역의 관로 현황을 손쉽게 분석할 수 있습니다.

01 사업영역 #3

AI 하수관로 결함 분석 솔루션 (REALPIPE)

REALPIPE 는 현재 버전 1.0 이 개발 완료되었으며, 한국환경공단 및 기초지자체를 중심으로 기본 Field Test 를 진행하며 협업을 구체화하고 있습니다.

5 대 핵심 모듈

01	Edge AI 활용 실시간 관로 결함 검출 촬영 중 자동 결함 검출 · 환경부 표준 10 종 분류
02	디지털 봉인 + 인증 체인 활용 위변조 방지 SHA-256 + Zero-Trust 보안 기반 영상 데이터, 촬영장비, 실제 기기 운용 검증 기능
03	실시간 전송 · 모니터링 현장 → 관제 실시간 영상 · 상태 데이터 송출
04	Web-GIS 시각화 Node-Link-Issue 구조의 GIS 시각화를 활용한 관로 현황 조망 기능
05	AI 자동 보고서 + 시계열 자산화 조사 결과 자동 문서화 · 자산 상태 추적

기존 조사 방식 vs REALPIPE

항목	기존 방식	REALPIPE	개선 효과
분석 완료 시간	전문가 60 분 + (5 분 영상)	AI 당일 자동 판독	95% 단축
판독 편차	숙련도 · 피로도 편차	동일 모델 · 동일 기준	편차 0
데이터 무결성	영상 편집 및 복사 기반 데이터 조작 가능	영상 해싱, CA 인증체인 기반 장비 및 행위 검증	100%
데이터 활용성	보고서 납품 후 Dead Data	GIS 플랫폼 축적 자산화	시계열 데이터 축적 및 분석 가능

협력 기관

한국환경공단 · 공주시청 · 진천군청

최신 현황

GovTech 창업기업 AI 실증 · 사업화 지원사업 평가 진행 중

03 | 핵심 역량 · 주요 레퍼런스

03 핵심역량 · 주요 레퍼런스

4 대 핵심 역량

더베터는 하드웨어부터 AI 에 이르는 산업용 AX 전체 사이클에 맞는 필요한 기술 역량을 다년간 축적해 왔습니다.

01

HARDWARE

자체 하드웨어 설계 역량

TBEdge (NVIDIA Jetson Orin NX 기반 산업용 Edge Physical AI) 와 TB 시리즈 8 종 데이터 수집기를 자체 설계 경험을 보유하고 있습니다.

TBEdge

TB Series

02

AGENTIC AI

산업용 Agentic AI 구축 역량

데이터 수집부터 정제 · 학습 · 추론 · 자율 제어까지 한 사이클을 자체 설계하고, Vision AI 및 LLM 과 연동하여 실제 Action 을 수행할 수 있는 기술역량을 보유하고 있습니다.

AI Ready Box

03

SYSTEM INTEGRATION

현장 친화적 Low-Level 수행 역량

다년간의 스마트팩토리 구축을 진행하면서, 기존 PLC · 라인 프로그램을 건드리지 않고 시스템을 구축할 수 있는 Low-Level 수행 역량을 축적하였습니다.

스마트팩토리

04

IP ASSETS

관련 기술 특허 보유

기술 근거가 되는 GIS/Machine Vision 특허를 보유하고 있습니다.
 - 특허 10-2532853 자동차 내외장 부품의 탐색 및 카운팅 장비
 - (실효) 특허 10-1298071 목적지 경로 안내 방법 및 그 장치

REALPIPE

03 핵심역량 · 주요 레퍼런스

적용례 #1 (주) 진성에스앤피



진성에스앤피 UV 도색라인 중 일부

자동차 외장부품 도색기업 진성에스앤피에 **On-Device AI 기반 머신 비전 카운팅 솔루션**을 구축한 사례로, **협소하고 복잡한 공간에서도 안정적이고 빠른 성능**을 제공하였습니다.

구축 목표

1. 수동 판별로 인한 휴먼 에러 및 생산성 저하 방지
2. Edge Device 및 Vision AI 기반의 고속 · 저전력 · 저비용 솔루션 적용

구축 성과

- ✓ 개수 파악 자동화로 업무 최소화 및 생산성 향상
- ✓ 요청 수량 맞춤 생산으로 창고 비용 절감
- ✓ 생산 개수에 맞는 자재 정량 구매로 구매비 절감

실제 적용 모습



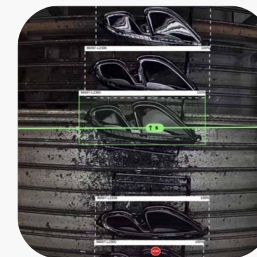
공간 효율을 극대화시키는 Edge Device

좁은 통로와 사람과 물건 간의 이동이 잦은 공간에서도 최적의 공간 효율과 데이터 처리 능력을 발휘



짧은 설치시간, 최소한의 요구조건

사업체의 작업 환경 (테이블, 벨트 등) 을 그대로 유지하며 주변에 소량의 조명과 미니 카메라 등의 기기 설치만으로 빠르고 쉽게 여러 라인에 솔루션을 적용



환경과 객체의 영향을 받지 않는 Counting

가지각색인 제조업의 작업 환경에 적응하여 거친 환경과 하나의 라인에서 나오는 수십가지의 객체도 정확히 추적하여 계수

03 핵심역량 · 주요 레퍼런스

적용례 #2 (주) 상신종합식품

식품 제조기업 (주) 상신종합식품의 주요 공정별 다각도 스마트팩토리화 사례로, 온도이탈감시, 생산통계, 라인현황확인, 대시보드, 비전인식 등 복수의 모듈을 자체 납품 HW 와 SW 를 연계하여 적용하였습니다.



상신종합식품 공정라인 중 일부

구축 목표

1. (생산) 스마트 심부 온도 데이터 수집 및 알람 IoT 구축
2. (후처리) 스마트 실링 + 자동날인 + 비전검사 통합설비 시스템 구축
3. (출하) 실시간 완제품 냉동창고 온도 모니터링 / 알람 시스템 구축
4. (수요) ERP : 모바일 주문 자동화 및 통합 관리

구축 성과

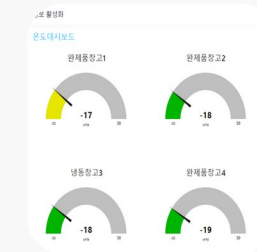
- ✓ 수기로 작성하였던 HACCP 품온보고서 전 라인 전산화
- ✓ Vision Recognition 을 통한 유통기한 및 표지사항 각인 강화
- ✓ 실물 서류 (온도기록지) 에 의존한 온도 기록의 실시간 전산화

실제 적용 모습



공간 효율을 극대화시키는 Edge Device

. 고정된 위치에 부착하여 사용하는 데이터 수집기는 물론이며, 사진과 같이 수시로 이동과 수납이 필요한 핀타입 온도 수집기도 업장에 맞추어 설계하여 적용



지점온도 관리 실시간 경보시스템 구축

완제품창고 및 품온, 냉각기의 온도이탈 경보시스템을 구축하여 생산라인의 PC 부터 창고비갈, 야외의 모바일 환경에서도 모니터링하며 실시간으로 문제 해결 가능

03 핵심역량 · 주요 레퍼런스

자체 보유 인프라

3D 프린터



- 3D 프린터 6 대 운용
- 하우징 · 주변기기 자체 생산
- MQTT 기반 제어 시스템
- 자사 시스템 1 차 테스트베드

딥러닝 시스템



- GPU 서버 3 대 운용
- Edge Device 활용 서버 5 대
- 통합 관리 인프라 (WebKVM)

자체 수리 워크벤치



- Soldering 등 회로 조정 · 수정 가능
- 목업 제작 가능 환경
- 빠른 샘플 구성 · 수정 지원

(주)더베터는 제품의 설계부터 MVP 제작까지 자체적으로 가능한 인프라를 보유하고 있습니다 .

03 핵심역량 · 주요 레퍼런스

파트너사 현황

(주) 더베터는 (주) 비즈데이터의 스피노프 기업으로 2020년 출범한 이래 현재까지 아래의 기업들과의 협업을 진행중입니다.



(주)비즈데이터



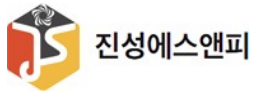
(주)에이쓰리테크



(주)지에스건설



AAEON
Technology



(주)진성에스앤피



(주)인텔렉추얼데이터



(주)자이에스앤디



Realtimes Beijing
Technology



(주)상신종합식품



(주)코매퍼



(주)단우에이앤에이 건축사사무소



Shenzhen Desun Uniwill
Texhnology



협성대학교



(주)에이치코비

(주)맘씨



NVIDI
A

04 | 찾아오는 길

04 찾아오시는 길

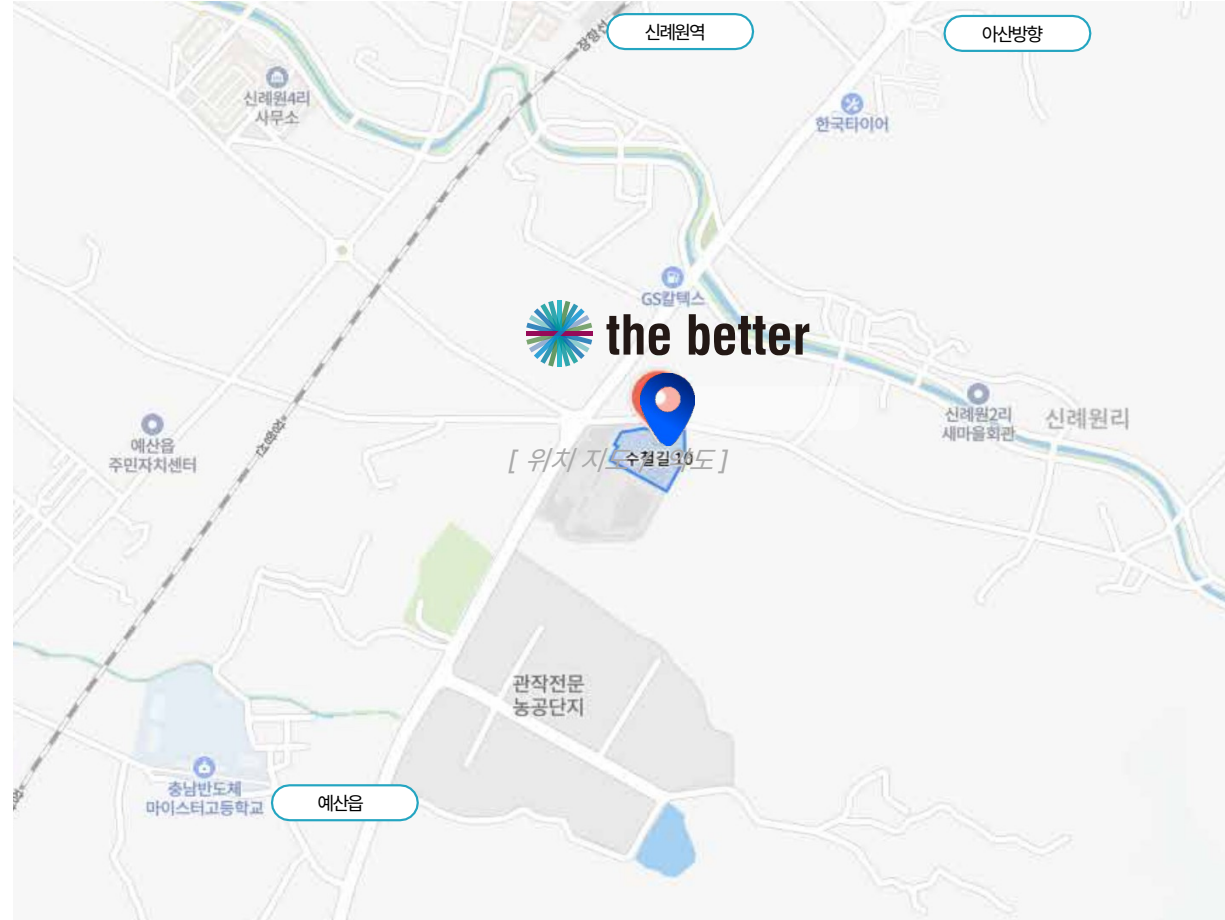
본사

충남 예산군 수철길 10, 본관 305 호
(충남테크노파크 미래자동차센터)

연락처

사무실 전화 : 041-333-1173
사무실 FAX: 041-333-1174
E-mail: contact@bettercity.kr

<http://www.tbtt.kr>



* 정문 진입 후 바로 보이는 건물이 본관입니다.



the better

감사합니다 .